

Conselhos aos Pais

A segurança começa em cada um de nós e é da responsabilidade de todos. Participe na segurança dos seus educandos.

Conheça:

- O horário escolar do seu Educando.
- O percurso que utiliza de ida e volta casa/escola.
- Os nomes e contactos dos colegas e amigos mais próximos.
- Os locais onde costuma brincar.



Agrupamento de Escolas de Miraflores

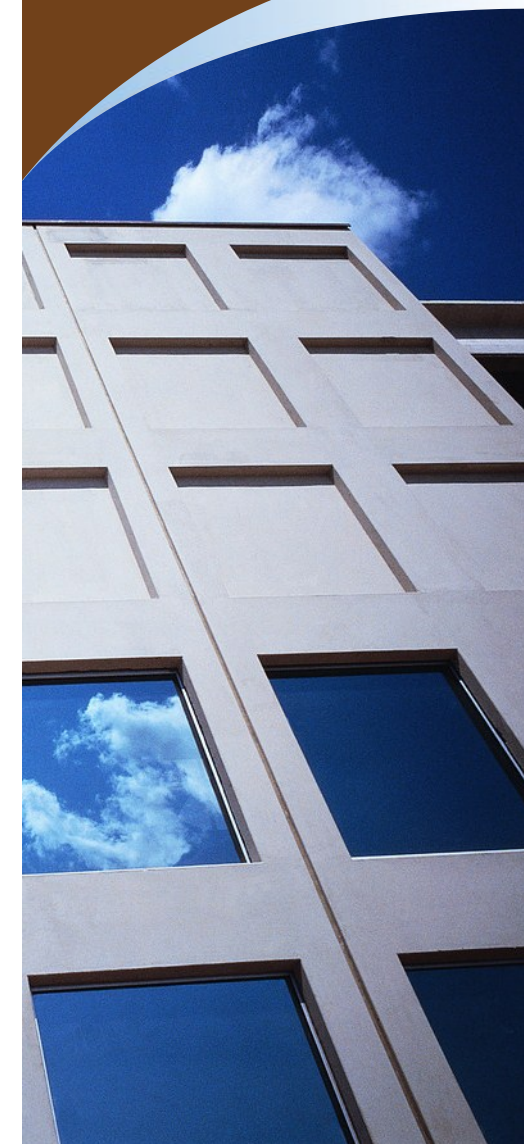
Avenida General Norton Matos Miraflores
1495—000 Algés

Telefone: 214 123 540
Fax: 214 123 549
Correio eletrónico: aemiraflores@gmail.com

Plano de Emergência

Agrupamento de Escolas de Miraflores

Recomendações



Situações de Emergência

Incêndio

Sismo



Ciclone

Inundações

Colapso de estruturas/
edifícios



RECOMENDAÇÕES

Ao ouvirem o Sinal de Alarme (3 toques seguidos de campainha, interrompidos por pausas), os alunos devem seguir as instruções do seu Professor.

Deixem o material escolar sobre as carteiras.

O chefe de fila lidera a turma no percurso até ao Ponto de Encontro.

O professor é o último a sair da sala. Deve fechar a porta e levar o livro de ponto consigo.

Sigam as setas indicadas na Planta do Bloco, e saiam de forma rápida mas sem correr.

Os assistentes operacionais desempenham as funções de sinalizadores, sigam as suas indicações e mantenham a turma unida.

Desçam as escadas encostados à parede. Não voltem atrás.

Não parem na porta de saída. Esta deve estar desimpedida.

Dirijam-se ao Ponto de Encontro que o professor indicou. Deve ser feita nova chamada dos alunos com o Livro de Ponto.

Se ao sinal de alarme estiverem sozinhos, vão ter ao Ponto de Encontro mais próximo.

ATENÇÃO:

Em caso de sismo:

- primeira reação dos alunos: proteger-se debaixo da sua carteira.
- primeira reação dos Professores: proteger-se debaixo da sua secretária ou vão da porta.

Só depois deverão realizar as normas acima referidas.